

RELY ON EXCELLENCE

Kompetenz in Magnetkupplungen

Produkte. Engineering. Service. Für industrielle Anwendungen.



Entdecken Sie die ganze Welt der
EagleBurgmann Magnetkupplungen



Magnetkupplungen von EagleBurgmann Hermetisch dicht. Zuverlässig sicher.



Bei Pumpen, Rührwerken und anderen Maschinen, die gefährliche, aggressive oder kostbare Medien verarbeiten, können Leckagen oder eine Reaktion mit Luft schwerwiegende Folgen haben. In diesem Fall sind Magnetkupplungen die verschleißfreie, wartungsarme Alternative zu dynamischen Dichtsystemen.

EagleBurgmann Magnetkupplungen sind die erste Wahl, wenn hermetische Dichtheit ein Muss ist und hohe Anforderungen an die Zuverlässigkeit, Sicherheit und Wirtschaftlichkeit gestellt werden. Dafür sorgen langjähriges Know-how, spezielle Werkstoffe und umfangreiche Services.

Von der Serie bis zur Sonderanfertigung

Unser Produktspektrum ist modular aufgebaut und reicht von Standardkupplungen bis hin zu kundenspezifischen Einzellösungen im Hochleistungsbereich. Ein Versorgungssystem ist für den Betrieb nicht erforderlich. Eigengefertigte Keramikgleitlager ergänzen die Produktpalette.

Mit unserem dichten Netz an Service- und Vertriebs-Centern sind wir schnell für Sie da.

Engineering und Service – mit Engagement und Leidenschaft realisieren wir für Sie die beste Lösung

Maschinenspezifische Besonderheiten, Medieneigenschaften, Betriebsbedingungen – viele Parameter beeinflussen die Betriebseffizienz einer Magnetkupplung. Vor allem bei anspruchsvollen Applikationen ist eine auf den individuellen Betrieb bezogene Auslegung erfolgsrelevant.

Mit unserem profunden Wissen über Maschinen und Prozesse unterstützen wir Sie vollumfänglich von den ersten Überlegungen bis zum After Sales Service. Dazu betreiben wir Magnetkupplungszentren in Halifax, Kanada und Wolfratshausen, Deutschland.

EagleBurgmann bietet Ihnen

- Erstklassiges Dichtungswissen
- Exzellente Qualität
- Lösungen für jede Anforderung
- Kurze Wege
- Verlässliche Ansprechpartner

Sie haben Fragen oder möchten die Performance Ihrer bisherigen Dichtungslösung verbessern? Unsere Ingenieure sind mit ihrer Expertise weltweit für Sie da.

Kompetenz in Forschung und Entwicklung, Engineering, Auslegung, Produktion und ein breites Angebot an Serviceleistungen – davon profitieren unsere Kunden jeden Tag.

Fokus Betriebseffizienz: Wenn Design und Funktion perfekt zusammenspielen

Aller guten Dinge sind drei

1

Hochleistungsmagnete der neuesten Generation

In EagleBurgmann Magnetkupplungen kommen entsprechend der Temperatureinsatzgrenze spezielle Hochleistungsmagnete aus Neodym-Eisen-Bor (NdFeB) oder Samarium-Kobalt (SmCo) zum Einsatz. Im Innenrotor sind sie hermetisch gekapselt und daher nicht produktberührt. Spezielle Geometrien in Kombination mit anwendungsspezifisch berechneten Polzahlen sind ausschlaggebend für den hohen Leistungsübertrag und Wirkungsgrad.

2

Spaltpöpfe für geringsten Wirbelstromverlust

Bei Magnetkupplungen mit metallischen Spaltpöpfen entstehen Wirbelstromverluste. Sie steigen mit der Geschwindigkeit, Magnetfeldstärke sowie der Wanddicke und elektrischen Leitfähigkeit des Materials. Auf Grundlage der vorherrschenden Prozessparameter wählen wir das Spalttopfmateriale für eine optimale Betriebseffizienz.

Unser Angebot umfasst Spaltpöpfe aus Edelstahl, Hastelloy®, Inconel®, Titan sowie Keramik und Peek Karbonfaser. Weitere Materialien für besondere Anforderungen sind ebenso möglich. Gerne stehen Ihnen unsere Experten beratend zur Seite.

3

Robustes LMF-Gleitlager auch für schwierige Bedingungen

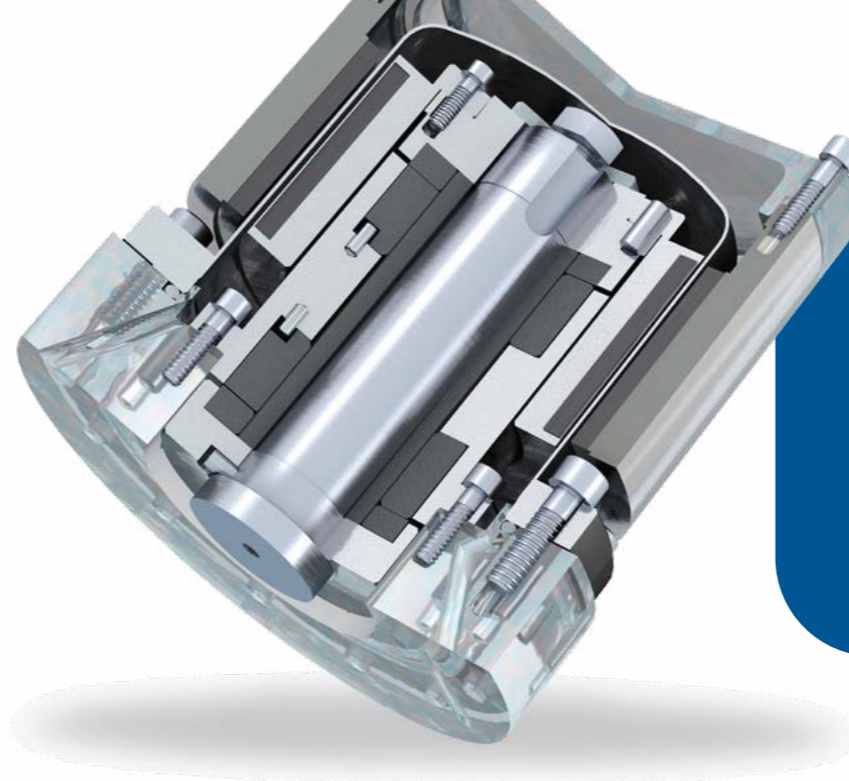
In einem Gleitlager von EagleBurgmann steckt nicht nur die langjährige Expertise aus eigener Gleitlager-Herstellung, sondern auch die Erfahrung aus unseren Gleitringdichtungsportfolio. Damit haben wir ein hochpräzises und leistungsfähiges Gleitlager zur Verfügung, das seit vielen Jahren weltweit erfolgreich im Einsatz ist.



Für jeden Einsatz das richtige Produkt: EagleBurgmann Magnetkupplungen

Von kleinen Laborrührwerken und Wasserpumpen über mehrstufige Entladepumpen auf Tankschiffen bis hin zu Hochdruckreaktoren: EagleBurgmann bietet die richtige Magnetkupplung für nahezu jede industrielle Applikation an.

Neben Standardausführungen liefern wir auch anwendungsspezifische Anpassungskonstruktionen, z.B. für den Hoch- und Tieftemperatureinsatz, mit Heiz- oder Kühlkammer, in sterilisierbarer Ausführung oder nach API 685. Ebenfalls Teil des Programms sind sensorische Einrichtungen zur Temperatur- und Drehzahlüberwachung.



eMAK

Der neue Effizienz-Standard in unserer Magnetkupplungs-Familie. Hochleistungsmagnete der neuesten Generation in Kombination mit einem einwandigen Spalttopf aus Inconel® machen diese Magnetkupplung besonders leistungsstark und energieeffizient.

- Für Standard-Anwendungen bis zu 25 bar
- Ab Lager lieferbar
- Ermöglicht eine kompaktere Pumpen-Bauweise
- Einfache und schnelle Auslegung mit Konfigurationstool eMAKsel
- Unkomplizierter Wechsel von der MAK66 zur eMAK



MAK66

Diese bewährte Baureihe kommt in vielen Anwendungen zum Einsatz. Durch das Baukastensystem und die vielen Werkstoffvarianten ist sie für die unterschiedlichsten Betriebsbedingungen anpassbar.

- Baukastensystem mit vielen Optionen für Standard-Anwendungen bis zu 25 bar
- Für nahezu alle Industrien
- Kompakte Konstruktion
- Optional: Doppelwandiger Spalttopf aus Hastelloy® für effizienten Betrieb
- Optional: Nichtmetallische Spalttöpfe (ZrO; CF Peek)

MAK685

Diese Magnetkupplung ist speziell für die höheren Anforderungen der API 685 bezüglich des Drucks, der Mediumzirkulation, der Wuchtgüte und Auslegungssicherheit konzipiert.

- Für magnetgekoppelte Pumpen nach API 685
- Für den Einsatz in Raffinerien, der Öl- und Gas- sowie petrochemischen Industrie
- Spalttopf aus Hastelloy® für einen effizienten Betrieb



MAKHE/NMB

Die High-Efficiency-Baureihe vereint viele Anforderungen in einem Produkt: Maximale Effizienz bei hohem Druck und großem Einsatzspektrum. Durch die geringeren Wirbelstromverluste können auch große Maschinen, selbst im Trockenlauf, mit dieser Magnetkupplung abgedichtet werden – auch Gase.

- Breites industrielles Einsatzspektrum, auch nach API 685
- Hochleistungsspalttopf in Segmentbauweise für geringste Wirbelstromverluste (ca. 2 % der Antriebsleistung)
- Breites Spektrum an übertragbaren Drehmomenten



RMAK

Die RMAK ist die kundenspezifische Lösung für Rührwerke im Bereich der Chemie, Petrochemie, Raffinerietechnik sowie Öl und Gas. Diese Magnetkupplung ist höchst individualisierbar und kann zum Beispiel auch für Hochtemperaturbereiche ausgelegt werden.

- Baukastensystem mit vielen Optionen für Anwendungen bis zu 25 bar
- Kompakte Konstruktion
- Optional: Doppelwandiger Spalttopf aus Hastelloy® für einen effizienten Betrieb
- Optional: Nichtmetallische Spalttöpfe (ZrO; CF Peek)



SMAK

Die Serie für sterile Rührwerksantriebe. Die hygienegerechte und tottraumfreie Konstruktion mit elektropolierten Oberflächen macht sie ideal für den Einsatz in der pharmazeutischen, chemischen und lebensmittelverarbeitenden Industrie.

- CIP-/SIP-fähig
- Einbaufertig und einfach zu demontieren
- Werkstoffe, maximaler Druck, übertragbares Drehmoment, Drehzahl und Temperatureinsatzgrenze können individuell spezifiziert werden
- FDA-, GMP-, QHD-konform

Sie wünschen Beratung?

Sprechen Sie uns gerne an – unsere erfahrenen Ingenieure beantworten Ihre individuellen Fragestellungen.

Spezifikationen

	eMAK	MAK66	MAK685	MAKHE /NMB	RMAK	SMAK
Pumpen	•	•	•	•	-	-
Rührwerke	•	•	-	•	•	•
Lüfter, Gebläse, Autoklaven	•	•	-	•	-	-
Obenantrieb	•	•	•	•	•	•
Untenantrieb	-	-	-	-	•	•
Seitenantrieb	•	•	•	•	•	•
API 685	-	-	•	•	-	-
ATEX - auf Anfrage	• (BMP*)	•	•	•	•	•
FDA-konforme Werkstoffe	optional	optional	-	-	optional	•
CIP- /SIP-fähig	-	-	-	-	-	•
Gleitlager	optional	optional	optional	optional	optional	bei Untenantrieb
Magnete SmCo	•	•	•	•	•	•
Magnete NdFeB	•	•	•	•	•	-
Spalttopf einwandig	•	•	•	•	•	•
Spalttopf doppelwandig	-	•	•	-	•	•
Inconel®	•	optional	optional	-	-	optional
Hastelloy®	-	•	•	optional - in Kombination mit Teflon-GORE-TEX®	•	-
Edelstahl	-	•	-	optional - in Kombination mit Monel	•	optional
Keramik	-	optional	-	-	optional	-
Peek Kohlenfaser	-	optional	optional	-	optional	-
Titan	-	optional	optional	-	optional	optional
Hochdruck-Spalttopf	-	optional	optional	optional	optional	optional

Produktvarianten	eMAK	MAK66	MAK685	MAKHE /NMB	RMAK	SMAK
Lager kühl-/heizbar Vertikaler Antrieb mit Wälzlager trockenlaufend Hochtemperaturausführung		•	•	•	•	•
Hochtemperaturausführung			•	•		
Wälzlager trockenlaufend Hochtemperaturausführung			•	•		
Lager kühl-/heizbar Vertikaler Antrieb mit Wälzlager trockenlaufend Hochtemperaturausführung				•	•	•
Obenantrieb mit Wälzlager trockenlaufend Mit Schweiß-/Schraubflansch						•

*Baumusterprüfung

Ein Schritt voraus: Perfekt für temperatursensible Applikationen



EagleBurgmann hat schon immer Benchmarks gesetzt und geht auch jetzt einen Schritt voraus: Der neue, **additiv gefertigte Titan-Spalttopf SensoCan** ist klug gedacht und punktet nicht nur mit niedrigen Betriebskosten, einem hohen Individualisierungsgrad und einer kurzen Lieferzeit.



Messen, Heizen, Kühlen

Das größte Plus verbirgt sich in seiner Wandung: eine speziell konstruierte, patentierte Aufnahme für marktübliche Sensortechnik. Die Temperatur wird direkt im Entstehungsbereich gemessen. Damit stehen Ist-Werte zur Verfügung und machen die bislang übliche Interpolation von an anderer Stelle gemessenen Werten überflüssig. Vorteilhaft insbesondere, wenn eine Applikation präzise überwacht werden muss.

- Vorbereitet für Temperatursensor zum Condition Monitoring
- Einfache Integration in bestehende Mess-Systeme
- Optimierte Kühlung/Heizung
- Für Drücke bis 40 bar
- Keine Einsatzgrenze hinsichtlich Temperatur
- Schnelle und einfache Skalierbarkeit bzgl. Größe
- Einfache Amortisationsberechnung

Ein weiteres Plus sind die neuartigen Heiz-/Kühlkanäle in doppelwandigen Spalttöpfen. Sie stellen sicher, dass sich die Heiz-/Kühlleistung im Spalttopf optimal verteilt.



Robustes Gleitlager LMF auch für Pumpen

Unser Hochleistungslager ist auch in der Ausführung für Kreisel- oder Verdrängerpumpen verfügbar. Das zu fördernde Medium zirkuliert im Gleitlager und stellt die Schmierung und Wärmeabfuhr sicher.

- Schmierung durch Produktmedium
- Nahezu verschleißfrei und äußerst langlebig
- Radiale Nuten in den Lagerbuchsen optimieren die Mediumzirkulation
- Varianten für besonders hohe Viskosität, für Tief- und Hochtemperatur sowie mit Heiz- bzw. Kühlkammer lieferbar



EagleBurgmann zählt zu den international führenden Unternehmen für industrielle Dichtungstechnologie

Unsere Produkte sind überall im Einsatz, wo es auf Sicherheit und Zuverlässigkeit ankommt: in den Branchen Öl & Gas, Raffinerie, Petrochemie, Chemie, Pharmazie, Nahrungsmittel, Energie, Wasser, und weiteren. Rund 6.000 Mitarbeiter sorgen täglich mit ihren Ideen, ihren Lösungen und ihrem Engagement dafür, dass sich Kunden weltweit auf unsere Dichtungen verlassen können. **Rely on excellence.**

Wo wir überall vertreten sind

Europa • Belgien • Bosnien-Herzegowina • Bulgarien • Dänemark • Deutschland • Estland • Finnland • Frankreich • Griechenland • Großbritannien • Irland • Italien • Lettland • Litauen • Niederlande • Norwegen • Österreich • Polen • Portugal • Rumänien • Russland • Schweden • Schweiz • Serbien • Slowakische Republik • Slowenien • Spanien • Tschechische Republik • Türkei • Ungarn • Weißrussland • Zypern • **Naher Osten** • Bahrain • Israel • Jemen • Jordanien • Katar • Kuwait • Libanon • Oman • Saudi Arabien • Vereinigte Arabische Emirate • **Afrika** • Ägypten • Angola • Botswana • Gabun • Ghana • Kamerun • Kenia • Madagaskar • Malawi • Mauritius • Mosambik • Namibia • Nigeria • Sambia • Simbabwe • Südafrika • Sudan • Tunesien • Uganda • **Amerikas** • Argentinien • Brasilien • Chile • Ecuador • Kanada • Kolumbien • Mexiko • Paraguay • Uruguay • USA • Venezuela • **Asien-Pazifik** • Aserbaidschan • Australien • Bangladesch • China (Festland) • Indien • Indonesien • Japan • Kasachstan • Korea • Malaysia • Neuseeland • Pakistan • Philippinen • Singapur • Sri Lanka • Taiwan • Thailand • Vietnam • www.eagleburgmann.com/international